



## GRUPOS TÉRMICO CON ACUMULADOR VITRIFICADO

**MCF HDN**

ALTO RENDIMIENTO  
PRODUCCIÓN DE A.C.S. POR ACUMULACIÓN  
CUERPO DE CALDERA HIERRO FUNDIDO

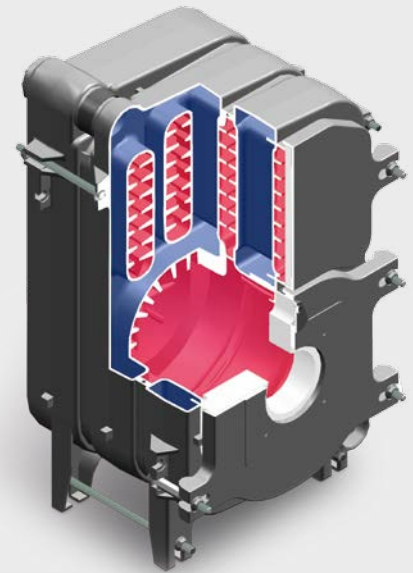


La tecnología más avanzada  
a un precio razonable

Domusa a través de la experiencia y de la investigación ha conseguido con la serie MCF HDN desarrollar una caldera de alta calidad, con una estética elegante y en primera línea en cuanto a prestaciones, fiabilidad y rendimiento.

El cuerpo de caldera con una gran superficie de calentamiento, tanto en el hogar como en el intercambiador de tres pasos de humos aporta un alto rendimiento que reduce el consumo de la instalación y las emisiones contaminantes.

El acumulador fabricado en acero vitrificado especial, con una garantía de 5 años, y una gran superficie de intercambio asegura la producción de agua caliente sanitaria en instalaciones con grandes demandas, permitiendo utilizar varios puntos de agua sanitaria a la vez.



MCF HDN



## FACILIDAD DE INSTALACIÓN Y MANTENIMIENTO

El diseño está al servicio de la funcionalidad para el profesional permitiendo una instalación rápida, gracias al completo equipamiento que dispone esta caldera.

Incorpora una completa gama de opciones que permiten instalar esta caldera para las más diversas aplicaciones.

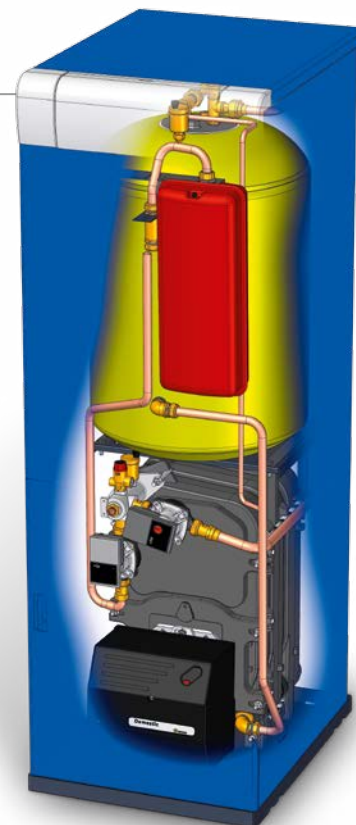
La caldera, opcionalmente, puede ser equipada con un kit hidráulico, para instalar la caldera con sistemas de suelo radiante:

- Kit SRN1 para control con regulación modulante E24 según temperatura exterior.

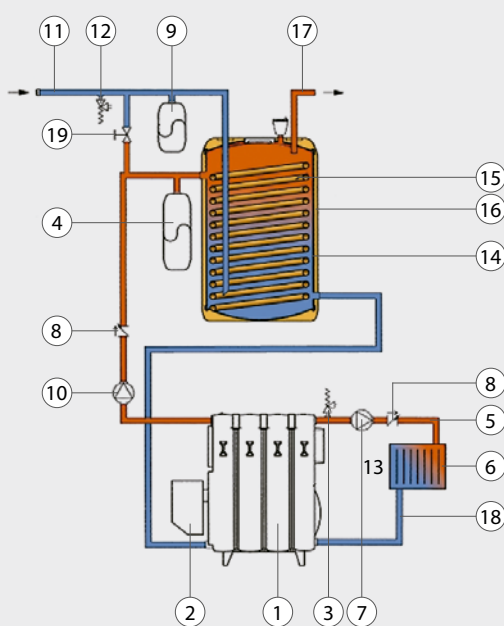
La caldera incorpora ida y retorno suplementario para zonificar la instalación.



SRN1



### ESQUEMA MCF HDN



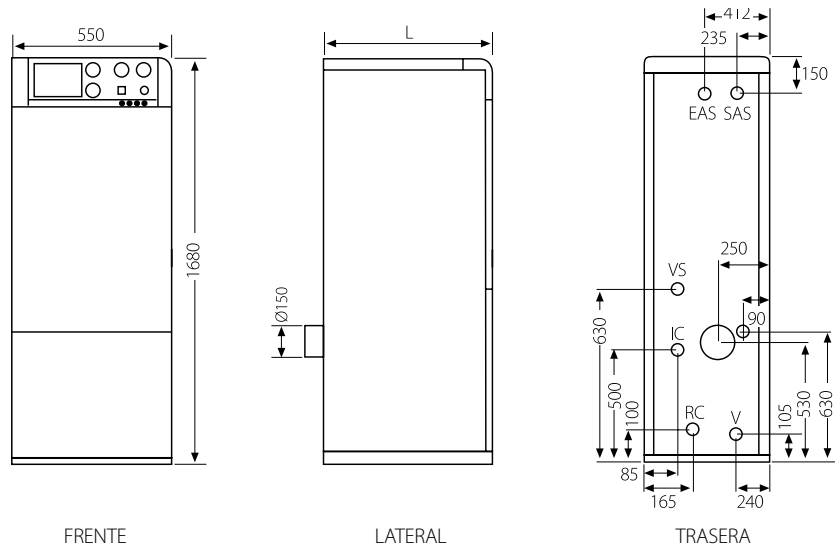
1. Caldera
2. Quemador
3. Válvula de seguridad
4. Vaso de expansión circuito primario
5. Ida calefacción
6. Radiadores
7. Bomba calefacción
8. Válvula de retención
9. Vaso de expansión A.C.S. (Opción)
10. Bomba A.C.S.
11. Entrada agua fría
12. Válvula de seguridad A.C.S.
13. Purgador circuito primario
14. Circuito secundario A.C.S.
15. Circuito primario
16. Aislante de poliuretano
17. Salida agua caliente
18. Retorno calefacción
19. Llave de llenado

## DIMENSIONES

IC: Ida calefacción radiadores  
 RC: Retorno de calefacción radiadores  
 EAS: Entrada agua fría sanitaria  
 IAS: Salida agua caliente sanitaria  
 VS: Válvula de seguridad  
 V: Vaciado

Modelo	Profundidad Cota L	Ø IC	Ø RC	Ida-Retorno A.C.S.
MCF 30 HDN	700	1" M	1" M	3/4" M
MCF 40 HDN	800	1" M	1" M	3/4" M
MCF 50 HDN	900	1" M	1" M	3/4" M

Tarado V. Seguridad (Kg/cm<sup>2</sup>) 3  
 Presión prueba caldera (Kg/cm<sup>2</sup>) 4,5  
 Tensión alimentación (50 Hz) 220V



## EQUIPAMIENTO

Bomba para el acumulador  
 Bomba de calefacción  
 Vaso de expansión calefacción  
 Válvula de seguridad caldera  
 Purgador automático caldera  
 Termostato regulación de calefacción  
 Termostato seguridad caldera  
 Termomanómetro caldera  
 Interruptor general

Interruptor verano invierno  
 Termostato regulación A.C.S.  
 Válvula de retención  
 Señalizador marcha/paro  
 Purgador automático acumulador  
 Manguitos dieléctricos  
 Válvula de seguridad A.C.S.  
 Quemador con precalentador (D-4)  
 Llave de llenado

## OPCIONES

Vaso expansión A.C.S. de 5 l.

Modelos	Potencia útil	Prod. ACS continua L/h Δ30°C	Caudal A.C.S. ΔT.30°C L/10 min. Δ30°C	Volumen del acumulador L	Clase eficiencia calefacción	Clase eficiencia ACS
	kW					
MCF 30 HDN	27,8	750	190	100	B	B
MCF 40 HDN	38,5	750	190	100		
MCF 50 HDN	49,7	750	190	100		



**DIRECCIÓN POSTAL**  
 Apdo. 95  
 20730 AZPEITIA  
 (Gipuzkoa) España

**FÁBRICA Y OFICINAS**  
 Bº San Esteban, s/n.  
 20737 ERREZIL (Gipuzkoa) España  
 Tel.: +34 943 813 899  
 Fax: +34 943 380 924  
 E-mail: domusa@domusa.es  
 www.domusa.es

**ALMACÉN**  
 Atxubiaga, 13  
 Bº Landeta  
 20730 Azpeitia  
 (Gipuzkoa) España

